

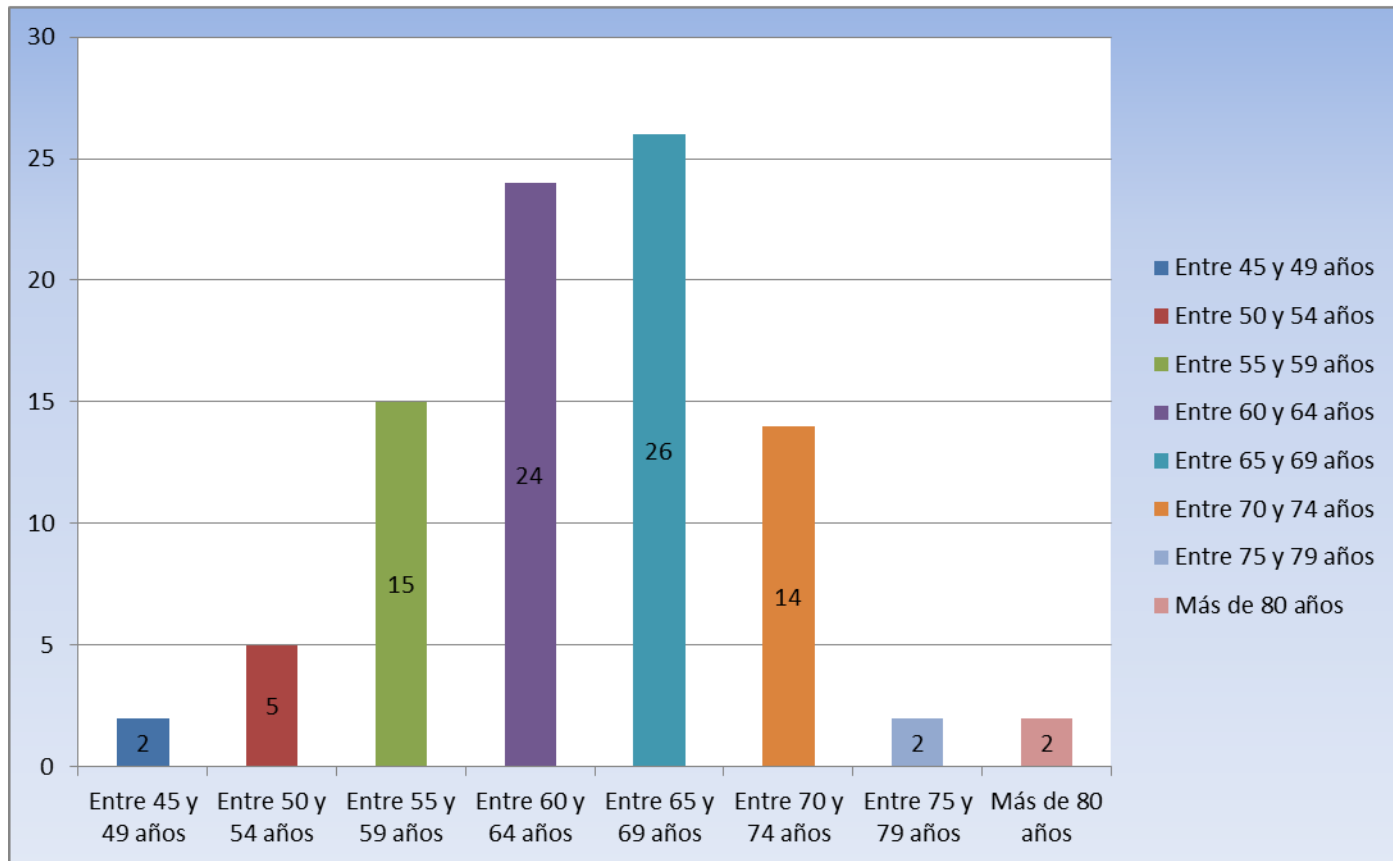


CONSTRUYENDO UN ESPACIO PARA ENVEJECER ACTIVAMENTE

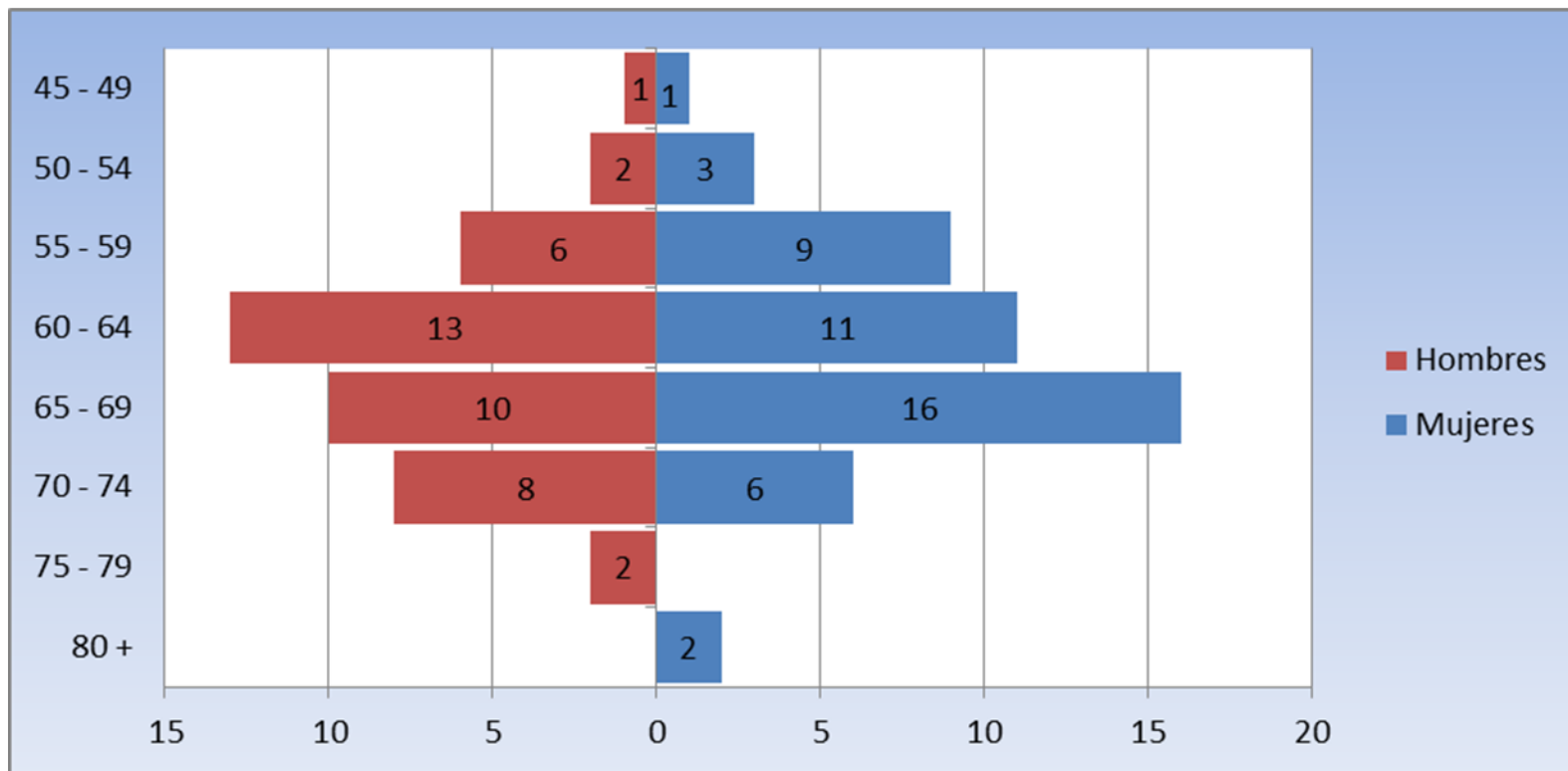
PRESENTE Y FUTURO DE NUESTRO PROYECTO **Nemesio Rasillo Oliver**

Meruelo, 25 de abril de 2015

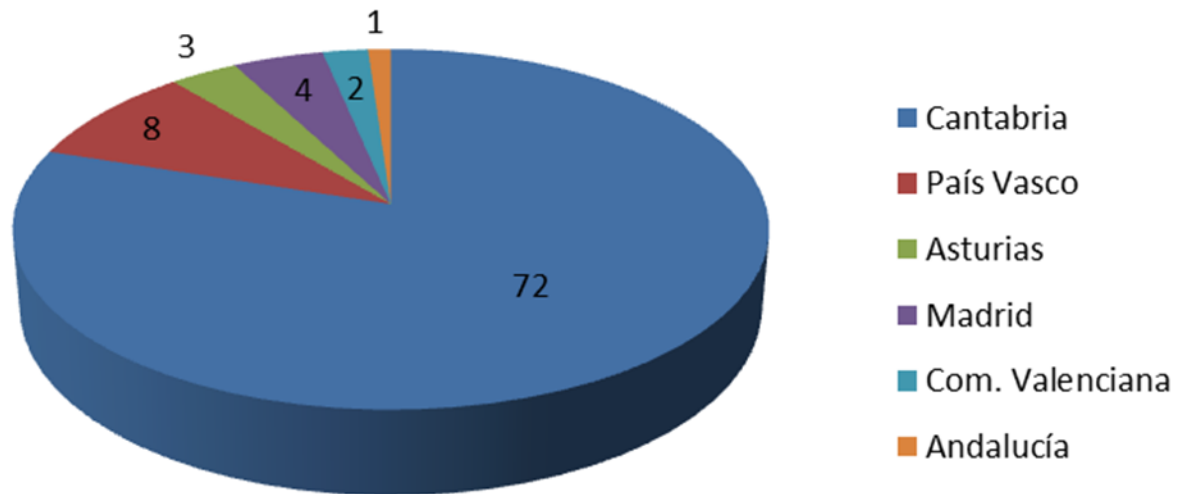
Nº DE SOCIOS POR GRUPOS DE EDAD



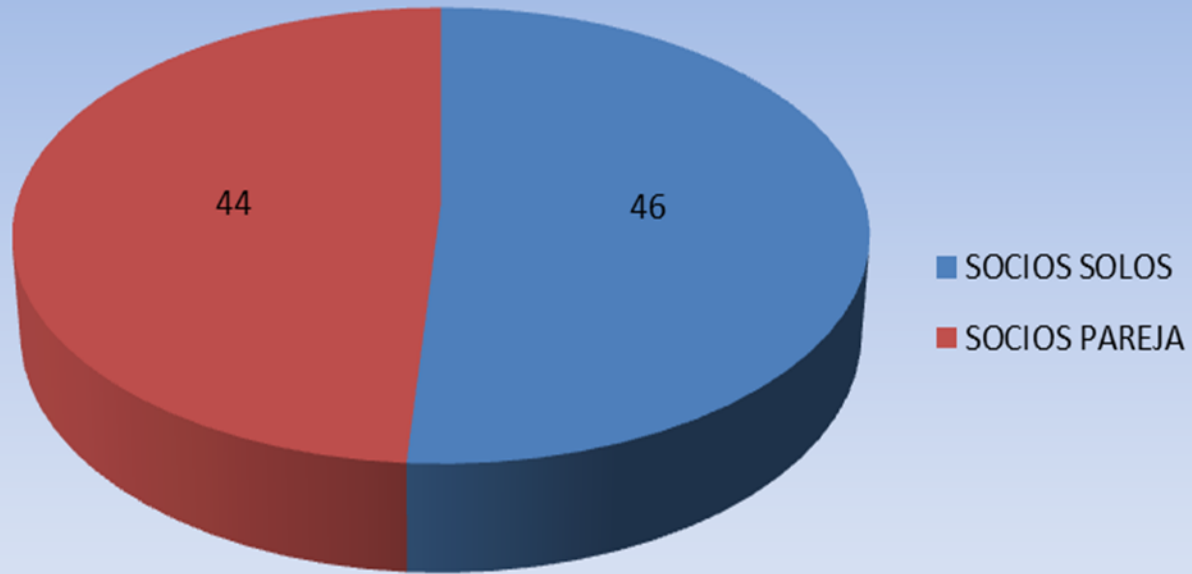
Nº DE SOCIOS POR SEXO Y EDAD

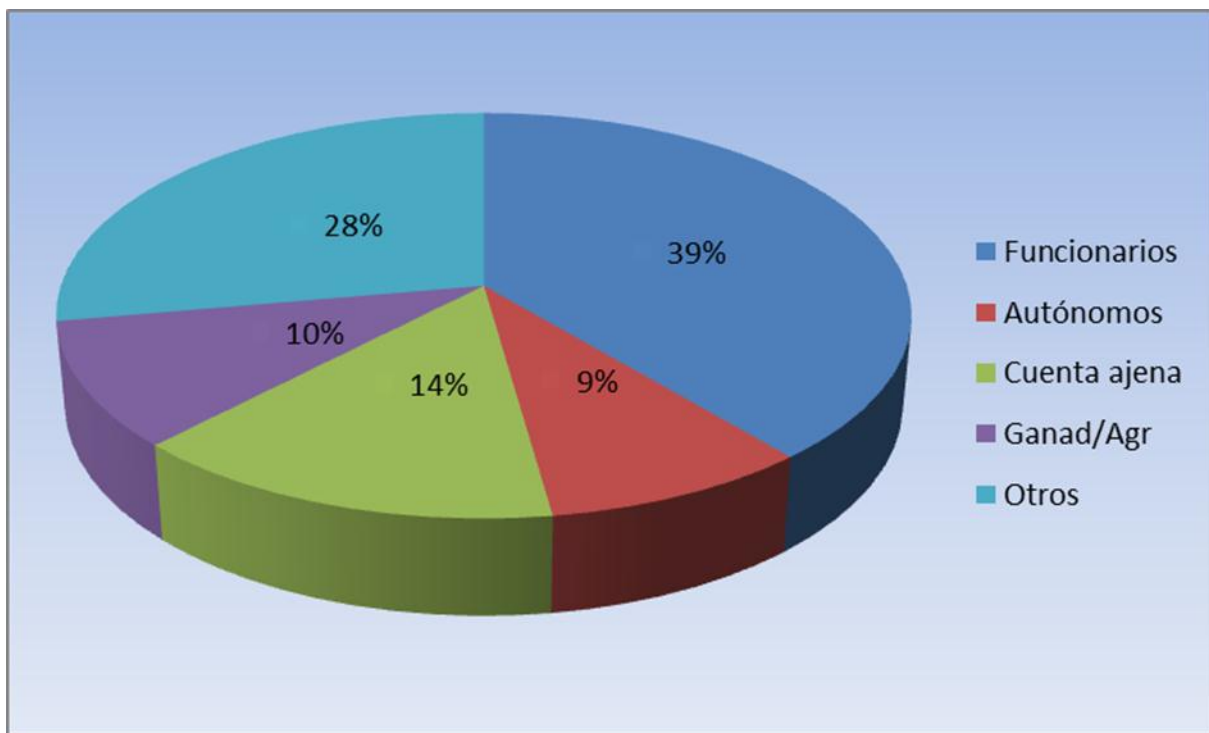


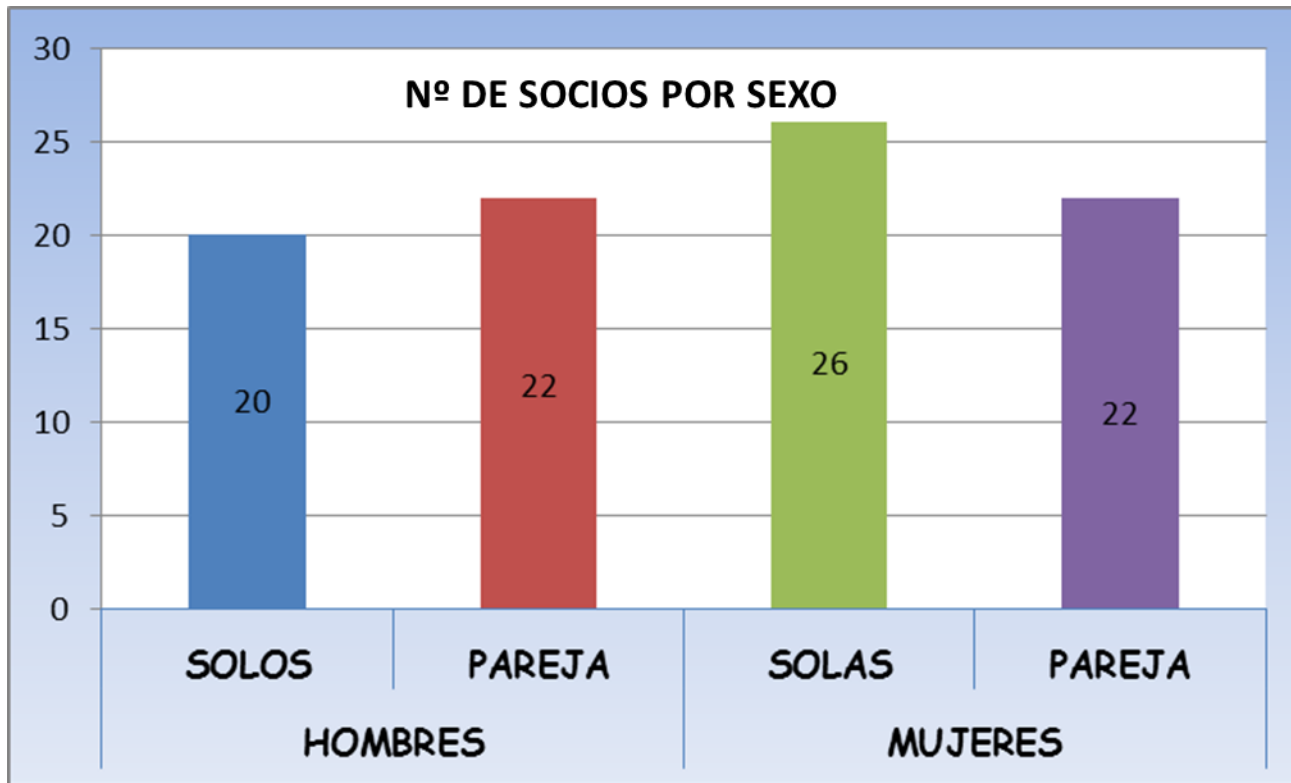
Nº DE SOCIOS POR DOMICILIO ACTUAL



Nº DE SOCIOS: SOLOS/PAREJA







¿Cómo queremos que sea nuestro proyecto?

- **Un espacio con vida, deseable, atractivo y apetecible para vivir**
- **No queremos reproducir el modelo geriátrico al uso**
- **Un espacio donde se pueda compaginar privacidad y comunidad**
- **Social al alcance de personas con limitados recursos económicos**
- **Un espacio para la convivencia y la solidaridad, activo y participativo**
- **De fácil relevo generacional**
- **Construcción en fases según necesidades**
- **El cuándo ir a vivir lo decide el socio**
- **Mientras no se vaya a vivir no hay gastos**

REPARTO DE Nº DE SOCIOS POR EDADES

AÑO DE NACIMIENTO	Nº DE SOCIOS	EDAD EN EL 2015	AÑO DE NACIMIENTO	Nº DE SOCIOS	EDAD EN EL 2015
1931	1	84	1951	3	64
1932	0	83	1952	7	63
1933	1	82	1953	8	62
1934	0	81	1954	5	61
1935	0	80	1955	1	60
1936	0	79	1956	5	59
1937	1	78	1957	1	58
1938	0	77	1958	3	57
1939	0	76	1959	4	56
1940	1	75	1960	3	55
1941	1	74	1961	1	54
1942	2	73	1962	1	53
1943	3	72	1963	1	52
1944	7	71	1964	1	51
1945	2	70	1965	0	50
1946	4	69	1966	1	49
1947	5	68	1967	0	48
1948	3	67	1968	1	47
1949	6	66	Nº DE SOCIOS	91	
1950	8	65			

COMPARATIVA DE PERFILES

VARIABLES	RESIDENCIAS	VIDA	COOPERATIVA		
	DE CANTABRIA	REAL	2018	2023	2028
80 y más años (más de 65 años)	80%	31%	9%	11%	32%
Dependientes	93%	18%	11%	12%	18%
Psicogeriatricos	24%	3 - 4 %	3 - 4 %	3 - 4 %	3 - 4 %
Edad media de ingreso	81 años		70 años	70 años	70 años
Edad media del residente	82 años		71,6 años	74,5	74,5
Mortalidad mayores 65 años	Mínimo 50 %	4,50%	4 - 5 %	4 - 5 %	4 - 5 %
Grado de dependencia	Mayoría grado III	I, II y III	I, II y III	I, II y III	I, II y III

NUESTRA SITUACION A LO LARGO DE LOS AÑOS. INCORPORACION A LOS 70 AÑOS

AÑO	Socios	Nº de casas			Nº y edad residentes			% de 80 y más años	Personas dependientes			Nº Personas autónomas	% sobre el total residentes	
		Solos	Pareja	Total	Total	Menos de 80 años	80 y más años		Menos de 80 años	80 y más años	Total	Total	Depend.	Autón.
2014	89	7	6	13	19	17	2	10,53	1,36	0,8	2,16	16,84	11,37	88,63
2018	89	14	10	24	34	31	3	8,82	2,48	1,2	3,68	30,32	10,82	89,18
2019	89	18	10	28	38	35	3	7,89	2,8	1,2	4	34,00	10,53	89,47
2020	88	24	10	34	44	41	3	6,82	3,28	1,2	4,48	39,52	10,18	89,82
2021	88	25	12	37	49	45	4	8,16	3,6	1,6	5,2	43,80	10,61	89,39
2022	86	27	14	41	55	51	4	7,27	4,08	1,6	5,68	49,32	10,33	89,67
2023	86	31	16	47	63	56	7	11,11	4,48	2,8	7,28	55,72	11,56	88,44
2024	86	33	16	49	65	51	14	21,54	4,08	5,6	9,68	55,32	14,89	85,11
2025	85	35	15	50	65	51	14	21,54	4,08	5,6	9,68	55,32	14,89	85,11
2026	84	39	14	53	67	50	17	25,37	4	6,8	10,8	56,20	16,12	83,88
2027	83	39	14	53	67	46	21	31,34	3,68	8,4	12,08	54,92	18,03	81,97
2028	81	42	13	55	68	46	22	32,35	3,68	8,8	12,48	55,52	18,35	81,65

NUESTRA SITUACION A LO LARGO DE LOS AÑOS. INCORPORACION A LOS 75 AÑOS

AÑO	Socios	Nº de casas			Nº y edad residentes			% de 80 y más años	Personas dependientes			Nº Personas autónomas	% sobre el total residentes	
		Solos	Pareja	Total	Total	Menos de 80 años	80 y más años		Menos de 80 años	80 y más años	Total	Total	Depend.	Autón.
2014	89	1	1	2	3	1	2	66,67	0,08	0,8	0,88	2,12	29,33	70,67
2018	89	3	4	7	11	8	3	27,27	0,64	1,2	1,84	9,16	16,73	83,27
2019	89	7	6	13	19	16	3	15,79	1,28	1,2	2,48	16,52	13,05	86,95
2020	88	8	6	14	20	17	3	15,00	1,36	1,2	2,56	17,44	12,80	87,20
2021	88	10	7	17	24	20	4	16,67	1,6	1,6	3,2	20,80	13,33	86,67
2022	86	11	9	20	29	25	4	13,79	2	1,6	3,6	25,40	12,41	87,59
2023	86	13	9	22	31	24	7	22,58	1,92	2,8	4,72	26,28	15,23	84,77
2024	86	17	9	26	35	21	14	40,00	1,68	5,6	7,28	27,72	20,80	79,20
2025	85	23	9	32	41	27	14	34,15	2,16	5,6	7,76	33,24	18,93	81,07
2026	84	25	10	35	45	28	17	37,78	2,24	6,8	9,04	35,96	20,09	79,91
2027	83	28	12	40	52	31	21	40,38	2,48	8,4	10,88	41,12	20,92	79,08
2028	81	32	13	45	58	36	22	37,93	2,88	8,8	11,68	46,32	20,14	79,86