

UNIDADES DE CONVIVENCIA:

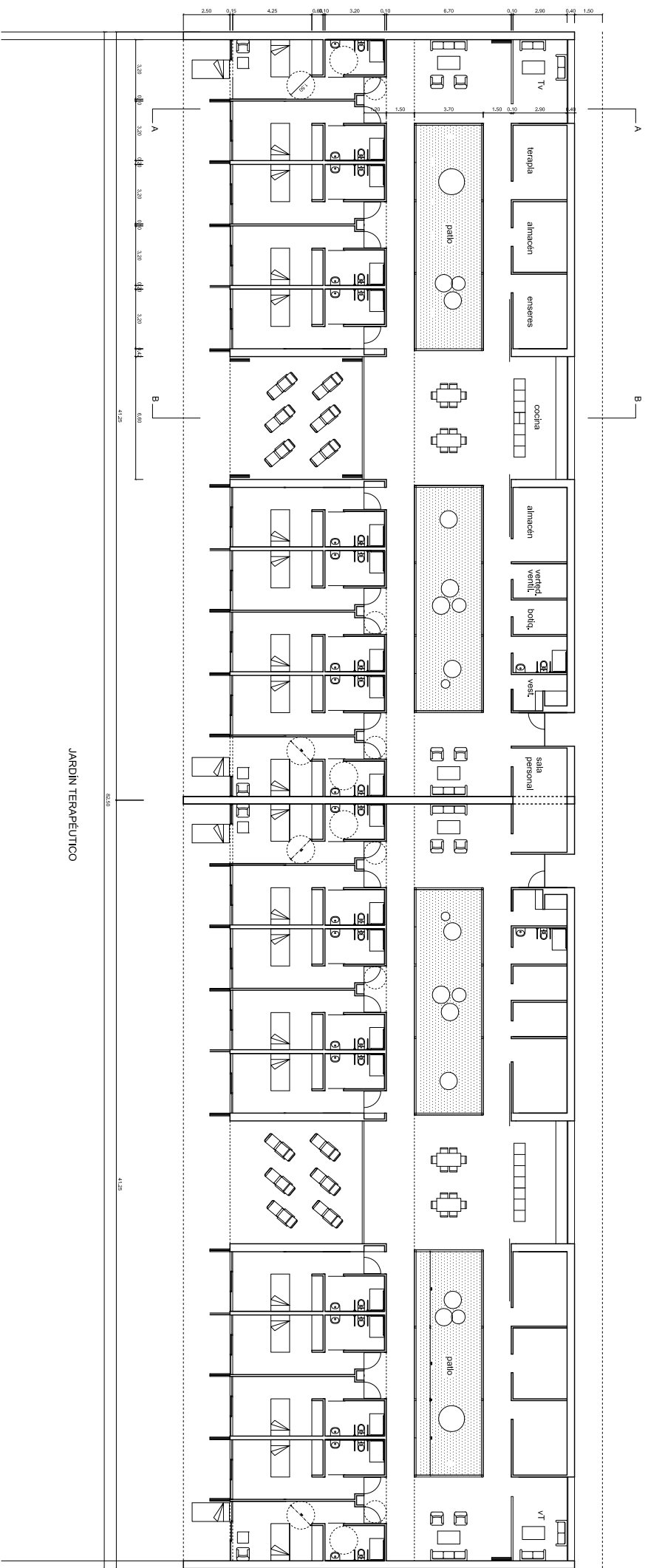
SUPERFICIE ÚTIL INTERIOR DE CADA UNIDAD C. : 607,82 m<sup>2</sup>

SUPERFICIE ÚTIL INTERIOR DE CADA HABITACIÓN: 24,14 m<sup>2</sup>

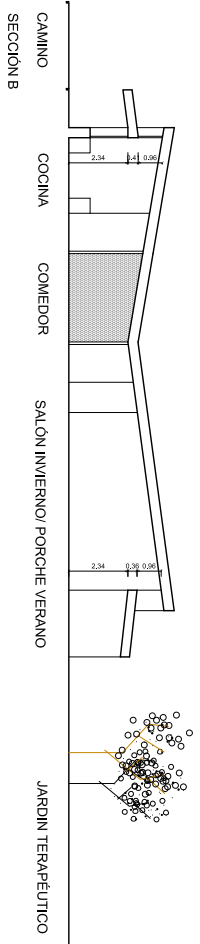
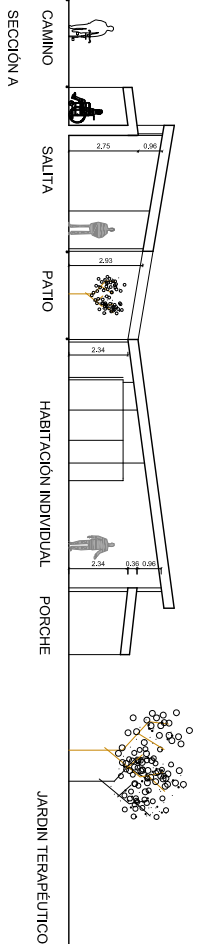
SUPERFICIE COMPUTABLE PORCHE: 101,60 m<sup>2</sup>/2 = 50,80 m<sup>2</sup>

CIUDAD RESIDENCIAL BRISA DEL CANTÁBRICO

el canchino



JARDIN TERAPÉUTICO



PLANTA Y SECCIONES DE UNIDADES DE CONVIVENCIA

